

【 物件資料 】

価格	2,800 万円	交通	西武 新宿線 「野方」 駅 徒歩12分
			池袋線 「練馬」 駅 徒歩17分

名称	グリーンビレッジ豊玉		
	5階部分 (空室) 南面2面角部屋		



エントランス部分写真：2025年08月



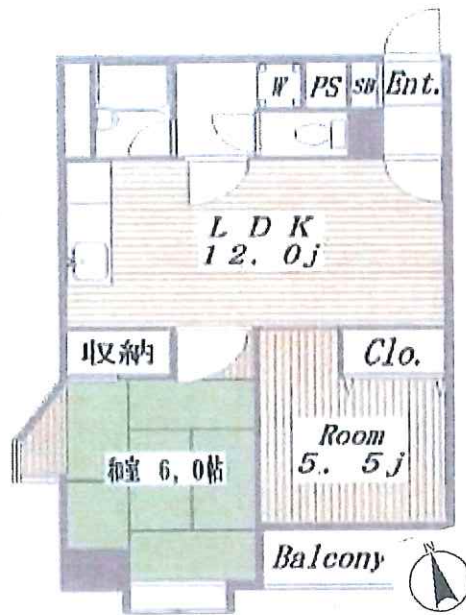
★ 51.33㎡の2LDK。

希少な南向き2面採光です。5階部分で前面を遮るものなく、朝から夕方まで照明いらずの明るい生活が送れます。この解放感は、同じマンション内でも限られた住戸だけです。

★利便性の高い立地に、月々の負担を抑えたランニングコスト

「スーパー西友まで徒歩2分、郵便局も徒歩2分と、生活のしやすさは折り紙付きです。また、物件価格2800万円に加え、管理費と修繕積立金を合わせても月々17,000円です。近隣の賃貸相場と比較しても、この住居費の安さは資産形成において非常に有利です。浮いたお金をリノベーションに回すのも賢い選択ですね。

所在	練馬区豊玉南2-23-6		
土地	権利	所有権	公簿面積 1,453.49㎡
	共有持分	10,000 分の	88
建物	構造	SRC 1 3 階建	
	築年	1974年8月	総戸数 99戸
	専有面積	51.33㎡	バルコニー 調査中
	間取	2LDK	所在階 5階部分
	現況	空室	検済証 調査中
	駐車場	有(空無)	駐輪場 有(確認要)
都市計画	都市計画	市街化区域	用途地域 準住居地域
	その他制限		
管理関係	施工会社	(株)三平興業	管理会社 日本ハウジング
	管理形態	全部委託	管理方式 日勤
	管理費	6,900円	修繕積立費 10,100円
備考	* ベット	不可	ガス 確認中
	* 駐車場使用料	月28,000円	その他設備 ELV2基
	* 駐輪場使用料	調査中	
	* バイク使用料	-	
	* 豊玉小学校	徒歩4分	引渡 現況
	* 豊玉中学校	徒歩7分	引渡時期 即
	* 西友豊玉南店	徒歩2分	【重要事項】
	* R7年固都税	56,300円	* 契約不適合責任免責



* 図面と現況が異なる場合は、現況が優先します。

広告有効期限：R8年6月末 26 - 3031

Tel/Fax 03 (6883) 9360
 ☎ 090-1770-9360
 ✉ kanuma@noren-inc.com
 tokyo

株式会社 **のれん**
 〒103-0025 東京都中央区日本橋茅場町3-5-4 マエダビル4F

取引態様: 媒介 (専任)
 都知事 (2) 第100436号

【所属団体】
 (公社) 東京都宅地建物取引業協会
 (公財) 東日本不動産流通機構

